

TURBOSOL
Plus de 60 ans
d'expérience
et de fiabilité

 **TURBOSOL**[®]
TECHNOLOGIE DE POMPAGE POUR LE BATIMENT

TRANSMAT 27.45

EQUIPEMENT DE SERIE

- compresseur à vis
- moteur diesel 4 cylindres à refroidissement liquide
- cuve à pression homologuée avec tôle d'usure interne à haute résistance
- malaxeur à deux vitesses à insertion automatique avec palettes orientées
- collecteur de refoulement Ø 65 mm avec raccords Perrot
- installation hydraulique de fonctionnement de tous les organes
- benne de chargement et pelle racleuse (versions DCB et DCBP)
- 40 mètres (20+10+10) de tuyau en caoutchouc Ø 65 mm avec raccords Perrot
- coude métallique porte-tuyau et porte-tuyau en toile
- trépied déversoir
- carrosserie de protection des organes
- insonorisation aux normes
- caisse des accessoires, documentation technique et d'homologation

ACCESSOIRES SUR DEMANDE

- remorquage sur route homologué avec freins et barre de feux (version /T)
- installation de lubrification automatique
- nettoyeur haute pression, lance et buses
- branchement pour connexion compresseur supplémentaire

DISPOSITIFS DE SECURITE

- bouton-poussoir pour arrêt d'urgence
- arrêt immédiat du malaxeur à l'ouverture de la grille
- senseurs de protection du moteur et du compresseur
- moteur avec émissions sonores et de gaz réduites selon la norme

TOUTES LES VERSIONS TRANSMAT 27.45

DONNEES TECHNIQUES	DC	DCB	DCBP
Moteur diesel Perkins	404D22 - 37,3 kW - 51 HP	404D22 - 37,3 kW - 51 HP	404D22 - 37,3 kW - 51 HP
Compresseur Rotair-Turbosol	4.500 l/min à 6 bar	4.500 l/min à 6 bar	4.500 l/min à 6 bar
Capacité cuve à pression	270 l	270 l	270 l
Rendement par cycle	200 ÷ 220 l	200 ÷ 220 l	200 ÷ 220 l
Cycles par heure*2	14 ÷ 16	20 ÷ 22	22 ÷ 24
Hauteur max de refoulement*2	100 ÷ 120	100 ÷ 120	100 ÷ 120
Distance max de refoulement*2	140 ÷ 150	140 ÷ 150	140 ÷ 150
Capacité benne	---	270 l	270 l
Dimensions (L x P x H)	397 x 150 x 150 cm	393*1(465*) x 150 x 220*1(150*) cm	
Poids	1.470 kg	1.600 kg	1.650 kg

* Avec benne abaissée - *1 Avec benne relevée.

*2 Les données indiquées peuvent varier selon la viscosité, la qualité et la composition du gâchage, l'état d'usure de la pompe, le diamètre et la longueur des tuyaux. Les performances de pompage à distance et en hauteur ne peuvent pas être atteintes simultanément.

Applications TRANSMAT 27.45



TRANSMAT 27.45

MALAXEURS ET TRANSPORTEURS DE CHAPES, MORTIERS ET BETONS



TRANSMAT 27.45 EST UN DES MODÈLES DE POINTE DANS LA LIGNE DE MACHINES POUR MALAXER ET TRANSPORTER DES CHAPES, CHAPES ISOLANTES, MORTIERS ET BÉTONS.

 **TURBOSOL**[®]
TECHNOLOGIE DE POMPAGE POUR LE BATIMENT

TURBOSOL PRODUZIONE SPA
Sede e Stabilimento: Via Alessandro Volta, 1
31030 Pero di Breda di Piave (Treviso) - Italia
Tel. +39 0422 90251 - Fax +39 0422 904408
E-mail: info@turbosol.it - www.turbosol.it


SOCIETE AVEC SYSTEME DE GESTION
DE LA QUALITE CERTIFIE PAR DNV
= UNI EN ISO 9001:2008 =

L'équipement des modèles et des options relatives peuvent varier pour des exigences spécifiques de marché ou légales. Les données de ce dépliant sont fournies à titre indicatif. Turbosol pourra à tout moment modifier les modèles décrits dans ce dépliant pour des raisons de nature technique ou commerciale.

TRANSMAT 27.45

TURBOSOL
TECHNOLOGIE DE POMPAGE POUR LE BATIMENT

MALAXEURS ET TRANSPORTEURS DE CHAPES, MORTIERS ET BETONS



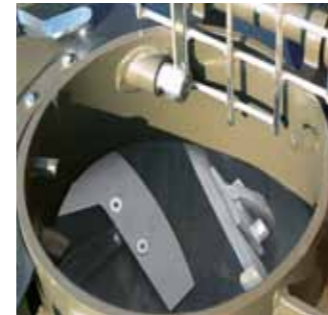
Puissance et économie d'exploitation

Innovation technologique, faible coût de fonctionnement, conformité absolue aux standards de sécurité internationaux. Le moteur diesel (4 cylindres à refroidissement liquide) se met automatiquement au ralenti après chaque cycle de pompage. Le rendement va de 200 à 220 litres pour chaque cycle, jusqu'à 24 cycles par heure. Elle peut refouler jusqu'à 150 mètres de distance et 120 de hauteur. 4.500 l/min d'air produit.



Sécurité et simplicité opérative

Grille de protection sur la cuve avec arrêt immédiat du malaxeur à l'ouverture de celle-ci. Senseurs de sécurité de protection du moteur et du compresseur. Moteur diesel avec émissions sonores et de gaz d'échappement réduites selon la norme. Circuit pneumatique et vannes relatives faciles à atteindre. Installation de lubrification automatique (en option).



Productivité

Cuve à pression de 270 litres, qualité élevée et homogénéité du mélange. Trémie convoyeuse avec lame brise-sac. Benne de forme nouvelle avec treuil pelle racleuse incorporé (version DCBP). Pelle racleuse avec angle de récolte du sable.



Efficacité

Cycle de pompage automatique: en fin de cycle, le flux d'air s'arrête automatiquement mettant le moteur au ralenti, puis le nouveau cycle redémarre avec une simple pression d'un bouton permettant une économie de consommations et d'usure, tout en maintenant constante l'homogénéité du mélange à pomper durant les cycles d'exploitation. Commandes ergonomiques. Trépied déversoir facile à manœuvrer aussi à travers des portes étroites.



Applications

Particulièrement adaptée pour malaxer et transporter des gâchages pauvres en ciment et en eau. Possibilité de pomper des chapes isolantes à base d'argile expansée, de polystyrène, de perlite, de vermiculite, de liège, etc. Transmat 27.45 pompe toutes les classes de granulats comme le sable, le gravier etc., directement depuis l'amas jusqu'au lieu d'utilisation. Possibilité de malaxer et pomper des mortiers et des bétons jusqu'à 30 mm de granulométrie, en rapport au diamètre des tuyaux branchés.

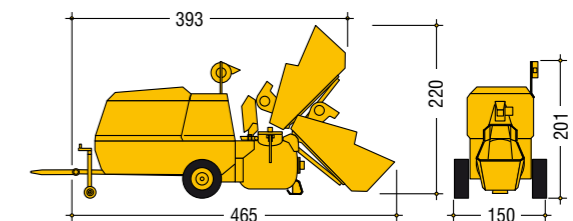


Pourquoi l'acheter

Il allie un rendement élevé à l'économie maximale de fonctionnement. Il assure des mélanges de grande qualité et une ample flexibilité de fonctionnement en offrant trois versions spécifiques différentes. Les opérations de nettoyage et de maintenance normale sont extrêmement simplifiées et rapides grâce à la nouvelle disposition moteur-compresseur, en plus de l'installation du graissage automatique et du nettoyeur haute pression pour le lavage (en option).



Dimensions avec remorquage manuel (cm) DCB/DCBP



Dimensions avec remorquage manuel (cm) DC

